

QUALITÄT UND INNOVATION SEIT 1927

ADLER-
SEILWINDEN

ADLER-
SEILKRANTECHNIK

ADLER-
LKW-KRANAUFBAUTEN

ADLER-
SERVICE



ADLER-SEILWINDEN MIT ELEKTRO-HYDRAULIK-STEUERUNG FÜR FORSTMASCHINEN.

Herausragende Merkmale

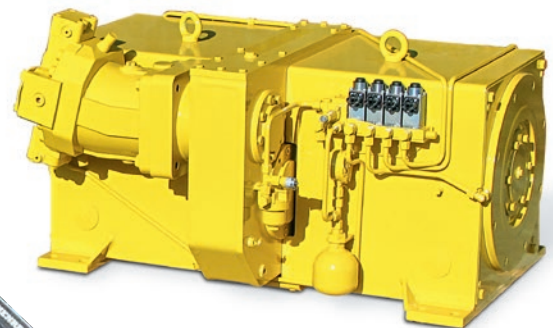
- Robustes Windengehäuse in Stahl-Schweißkonstruktion in vielfältigen individuellen Varianten.
- Langlebiges Schneckenrad- oder Stirnradgetriebe mit verschiedenen Untersetzungen, mit Zapfwellen- oder hydraulischem Verstellmotor-Antrieb.
- Ein- oder Zweiseiben-Kupplung mit großen Kraftreserven bis 2 x 16 t Zugkraft, Konstanzzugkraft-Technik möglich.
- Federspeicher-Bandbremse, mit dosierbarer Wirkung möglich.
- Feinfühlige elektrohydraulische Steuerung, für Funk vorbereitet.

Best features

- Robust winch-housing with steel-construction, many different and individual models.
- Longlife worm gear or high efficient spur gear with different ratios, driving by power shaft or with hydraulic-motor.
- Self-adjusting disc clutch with high pulling-power-reserve to 2 x 16 tons.
- Strong band-brake, exact drain off is possible.
- Sensitive electro-hydraulic control, prepared for radio control.



WINDEN MIT STIRNRADGETRIEBE
WINCHES WITH SPUR GEAR

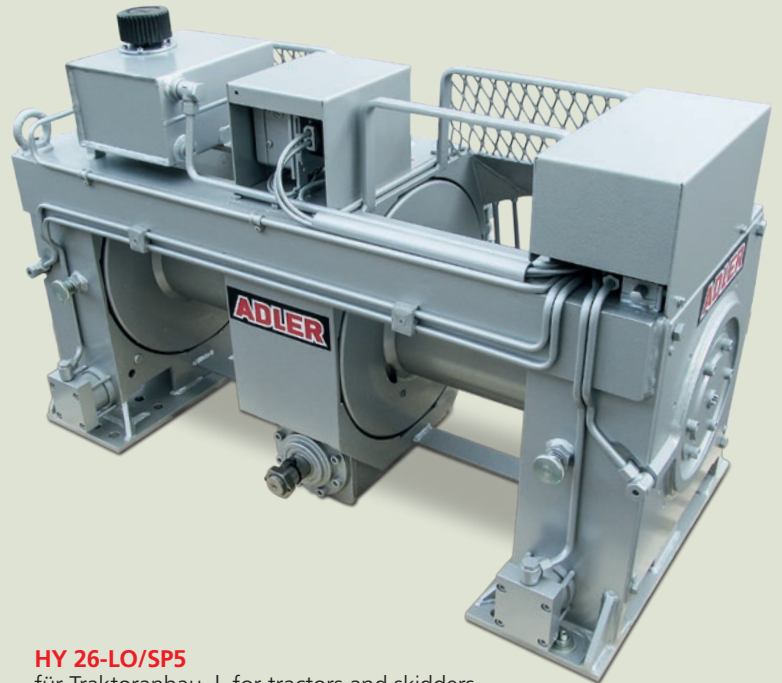


FRONT-
SEILWINDE
HY 16/20-FL2

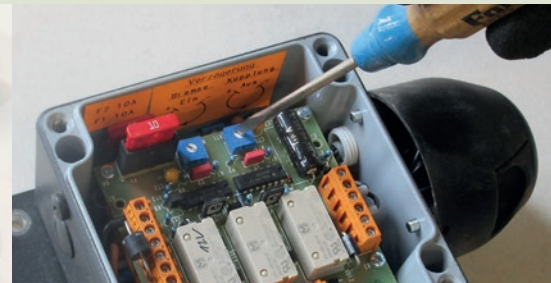
WIRTSCHAFTLICH. LEISTUNGSSTARK. ZUKUNFTSWEISEND.



EHY 16 O/LO



HY 26-LO/SP5
für Traktorabau | for tractors and skidders

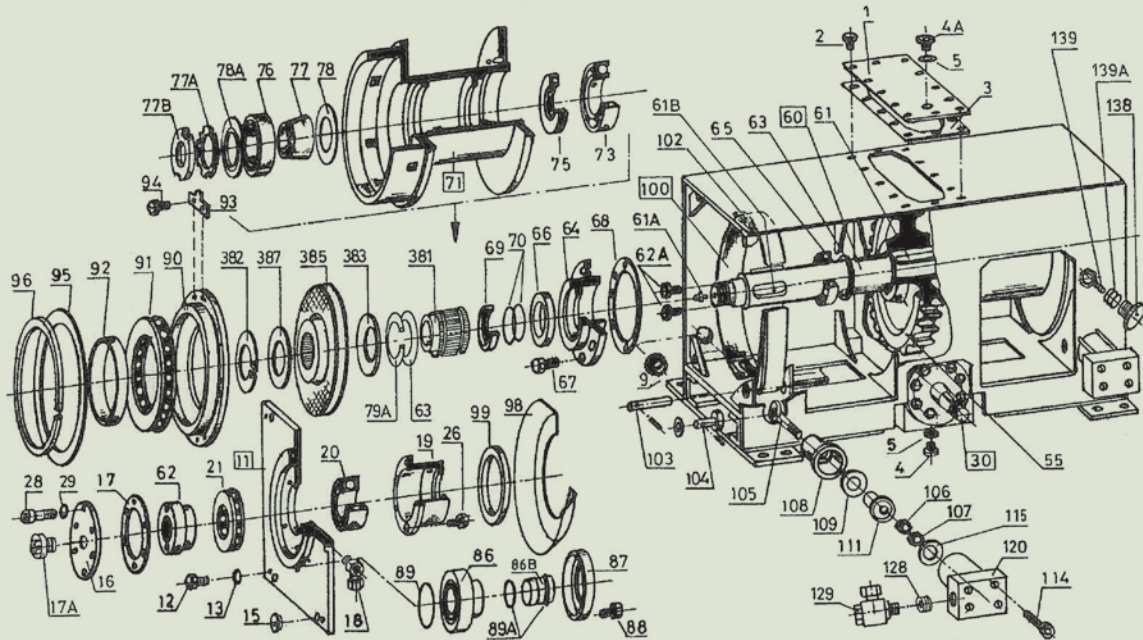


HY 16/20 KS
Doppelwinde bis 2 x 10 t | double drum winch until 2 x 10 t



EHY 5/8/10-VM107
mit hydraulischem Antrieb bis 100kN | with hydraulic driving-power

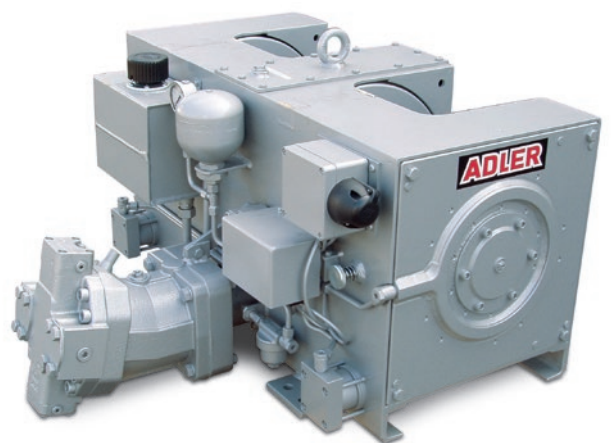
ADLER-QUALITÄT UND INNOVATION – MADE IN GERMANY.



Durchdachte und bewährte Windenkonstruktion – Musterdarstellung
High quality construction – example drawing



HY 32-LO SKIDDER-WINCH



HY 10/16/20-VM140

BÄRENSTARK:
HY 32-LO BIS
2 X 160 KN
ZUGKRAFT

TECHNISCHE DATEN / ABMESSUNGEN

TECHNICAL DATA

Eintrommelseilwinden – single drum winches

| Windentyp · model | | EHY 5 PH | EHY 5-7 | EHY 6 PH | EHY 8/10 | EHY 8/10 GT | EHY 13-LO | EHY 16-O | EHY 16-LO | EHY 8/10SG | EHY 16-SG | EHY 16 L/SG |
|---|-------|--------------------|----------------------------|----------------------|----------------------------|----------------------------|----------------------------|--|----------------------------|----------------------|---------------------|----------------------|
| Länge* length | mm | 610 | 520 | 640 | 585 | 585 | 660 | 580 | 650 | 615 | 595 | 670 |
| Breite* breadth | mm | 375 | 375 | 435 | 435 | 505 | 750 | 550/750 | 550/750 | 700 | 780 | 780 |
| Höhe* height | mm | 450 | 450 | 510 | 510 | 580 | 520 | 590 | 590 | 510 | 600 | 600 |
| Lichte Trommelweite width of the drum | mm | 197 | 197 | 230 | 230 | 220 | 280 | 210 | 290 | 230 | 190 | 265 |
| Innen ø Trommel drum diameter inside | mm | 168 | 168 | 195 | 195 | 195 | 195 | 195 | 195 | 195 | 195 | 195 |
| Außen ø Trommel drum diameter outside | mm | 354 | 354 | 414 | 414 | 480 | 414 | 500 | 500 | 414 | 500 | 500 |
| Zugkraft (1. Lage) pulling power max. | kN | 50 | 50 bis 70 | 60 bis 80 | 80 bis 100 | 80 bis 100 | 130 | 160 | 160 | 80 bis 100 | 160 | 160 |
| Seilaufnahme max./Trommel cable capacity max. | mm/mm | 90 ø 11 75 ø 12 | 90 ø 11 75 ø 12 | 100 ø 13 130 ø 12 | 100 ø 13 130 ø 12 | 150 ø 13 180 ø 12 | 140 ø 14 90 ø 16 | 120 ø 16 170 ø 14 | 140 ø 16 190 ø 14 | 100 ø 13 130 ø 12 | 90 ø 16 120 ø 14 | 120 ø 16 180 ø 14 |
| Getriebeuntersetzung gear ratios | i = | - | 30 : 1 15 : 1 10 : 1 | - | 36 : 1 18 : 1 12 : 1 | 36 : 1 18 : 1 12 : 1 | 36 : 1 18 : 1 12 : 1 | 36 : 1 18 : 1 12 : 1 | 36 : 1 18 : 1 12 : 1 | 25 : 1 | 25 : 1 | 25 : 1 |
| Mindestbruchkraft Seil min. cable breaking | kN | 100 | 100 140 | 120 160 | 160 200 | 160 200 | 260 | 320 | 320 | 160 200 | 320 | 320 |
| Gewicht ohne Seil weight without rope | kg | 230 | 250 | 300 | 320 | 380 | 480 | 540 | 560 | 420 | 640 | 680 |
| Weitere individuelle Windenausführungen auf Nachfrage möglich, Maße und Datenblätter bitte anfordern. Another individuals winch-models are possible, measures and technical sheets please demand. * Maße ohne Steuerungsanbau measures without steering-parts | | | | | | | | Technische Änderungen vorbehalten. Technical subject to change. | | | | |

Doppeltrommelseilwinden – double drum winches

| Windentyp · model | | HY 10 | HY 16/20 | HY 16/20 GT | HY 16/20 KS | HY 16/20 FL2 | HY 26-LO | HY 24/32-O | HY 24/32-LO | HY 16/20-SG | HY 24/32-SG | HY 32-L/SG |
|---|-------|----------------------------|----------------------------|----------------------------|----------------------------|----------------------------|----------------------------|--|----------------------------|-----------------------|------------------------|----------------------|
| Länge* length | mm | 880 | 990 | 990 | 835 | 1480 | 1130 | 990 | 1135 | 990 | 990 | 1135 |
| Breite* breadth | mm | 375 | 435 | 505 | 525 | 480 | 750 | 550/750 | 550/750 | 700 | 780 | 780 |
| Höhe* height | mm | 450 | 510 | 580 | 480 | 7452 | 520 | 590 | 590 | 510 | 600 | 600 |
| Lichte Trommelweite width of headinch | mm | 197 | 230 | 230 | 166 | 230 | 280 | 210 | 290 | 230 | 190 | 265 |
| Innen ø Trommel drum diameter inside | mm | 168 | 195 | 195 | 195 | 195 | 195 | 195 | 195 | 195 | 195 | 195 |
| Außen ø Trommel drum diameter outside | mm | 354 | 414 | 480 | 436 | 414 | 414 | 500 | 500 | 414 | 500 | 500 |
| Zugkraft (1. Seillage) pulling power max. | kN | 2 x 50 bis 2 x 70 | 2 x 80 2 x 100 | 2 x 80 2 x 100 | 2 x 80 2 x 100 | 2 x 80 2 x 100 | 2 x 130 | 2 x 120 2 x 160 | 2 x 120 2 x 160 | 2 x 80 2 x 100 | 2 x 120 2 x 160 | 2 x 160 |
| Seilaufnahme max./Trommel cable capacity max. | mm/mm | 90 ø 11 75 ø 12 | 100 ø 13 130 ø 12 | 150 ø 13 180 ø 12 | 100 ø 13 120 ø 12 | 100 ø 13 130 ø 12 | 140 ø 14 90 ø 16 | 120 ø 16 170 ø 14 | 140 ø 16 190 ø 14 | 100 ø 13 130 ø 12 | 90 ø 16 120 ø 14 | 120 ø 16 180 ø 14 |
| Getriebeuntersetzung gear ratios | i = | 30 : 1 15 : 1 10 : 1 | 36 : 1 18 : 1 12 : 1 | 36 : 1 18 : 1 12 : 1 | 36 : 1 18 : 1 12 : 1 | 36 : 1 18 : 1 12 : 1 | 36 : 1 18 : 1 12 : 1 | 36 : 1 18 : 1 12 : 1 | 36 : 1 18 : 1 12 : 1 | 25 : 1 | 25 : 1 | 25 : 1 |
| Mindestbruchkraft Seil min. cable breaking | kN | 100 140 | 160 200 | 160 200 | 160 200 | 160 200 | 260 | 240 320 | 240 320 | 160 200 | 240 320 | 320 |
| Gewicht ohne Seil weight without rope | kg | 420 | 560 | 680 | 550 | 620 | 720 | 800 | 850 | 600 | 850 | 900 |
| Weitere individuelle Windenausführungen auf Nachfrage möglich, Maße und Datenblätter bitte anfordern. Another individuals winch-models are possible, measures and technical sheets please demand. * Maße ohne Steuerungsanbau measures without steering-parts | | | | | | | | Technische Änderungen vorbehalten. Technical subject to change. | | | | |

ADLER-
SEILWINDENADLER-
SEILKRANTECHNIKADLER-
LKW-KRANAUFBAUTENADLER-
SERVICE*Meinrad Adler und sein Bruder Andreas Adler – eine starke Familie.*

ADLER-SERVICE LÄSST NICHTS ZU WÜNSCHEN ÜBRIG.

Sehr geehrte Geschäftsfreunde,

seit 1927 ist das von unserem Großvater Konrad Adler gegründete Unternehmen hier im schönen Wolfegg im Allgäu zu Hause. Als mittelständischer Familienbetrieb sind wir stets auf kundenspezifische Lösungen, effizientes Arbeiten und schnellen Service ausgerichtet. Mit diesen Kompetenzen und unserem Know-how arbeiten wir europaweit mit leistungsstarken Partnern zusammen. ADLER-Seilwinden und Forstmaschinen werden gemäß unserer Geschäftsphilosophie nach höchsten Ansprüchen gefertigt. Besonderen Wert legen wir auf bestmögliche Betreuung, faire Preisgestaltung und eine partnerschaftliche Zusammenarbeit mit Ihnen als unsere Kunden.

In diesem Sinne danken wir Ihnen für Ihr Vertrauen.
Good luck and thank you for your confidence.

